



OSAKA UNIVERSITY

多様なキャリアパスに向けた支援に期待すること ～ 男女協働推進2.0 ～

田中 のぞみ

大阪大学レーザー科学研究所

日本学術振興会、大阪大学における子育て・介護等両立支援



OSAKA UNIVERSITY

日本学術振興会

- ◇ 特別研究員RPD、海外特別研究員RRA

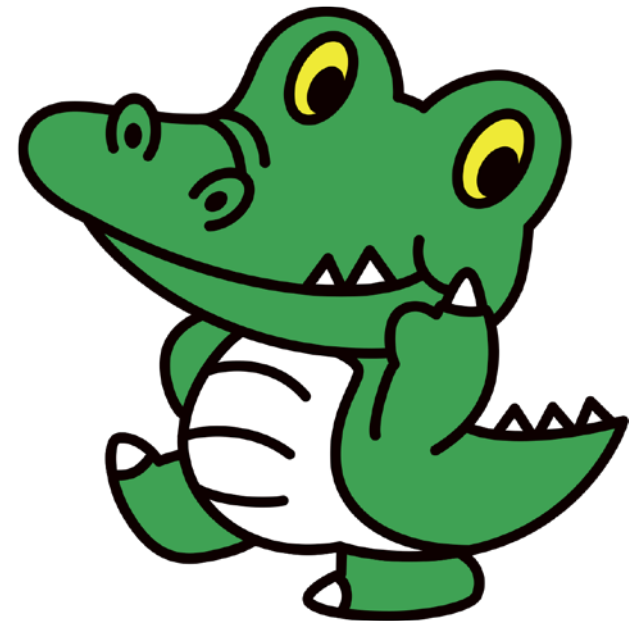
阪大公式

- ◇ 妊婦健診・サポート外来予約支援
- ◇ 電動さく乳器レンタル、学内トイレへのおむつ替え台設置推進
- ◇ 学内保育園、病児・病後児保育室、一時預かり保育室、長期休暇中の学童保育、臨時託児室設置支援事業
- ◇ 研究支援員制度、プラスONE(短期教育研究支援)制度
- ◇ 英文論文投稿支援、研究助成等公募情報の集約
- ◇ 男女協働推進センター主催のセミナーやイベントの開催
- ◇ コラボレーティブスペースの設置と相談窓口の開設

研究室、部局の動き

- ◇ 早めの時間のミーティング、遅くなる場合の事前通知
- ◇ 深夜、休日実験原則禁止方針
- ◇ ハラスメント相談室専門相談員によるハラスメント講習会の開催 (部局毎、阪大公式)

福祉事業、福利厚生、弱者への無償の奉仕。ではなく、大学などにもプラスに働くような投資という意識で始めました。(学内保育園担当談)



30代女性研究者自身の中にある「～でなければ」という縛り



OSAKA UNIVERSITY

「自分の時間とエネルギーを夫や子供に切り売りする生活。自身の母親に見てきた、理想の妻像、理想のお母さん像との葛藤がある」

「まだ教員1年目なのに妊娠してしまって、研究室や教授に迷惑かけてしまうことになるのが申し訳ないので辞めて主婦になったけど、やっぱり研究がしたいからRPDになりました」

「子供に謝って、夫に謝って、研究室メンバーに謝って、謝ってばかりの毎日でした。おまけに下がり続けるキャリアで劣等感の塊でした」

「研究は好きなんだけど、義母と夫が子供が産まれたら小学校まではお母さんは家にいてあげなさいって言うし、私もそれがいいかなと思ってきて。研究は好きなんだけど。」(→常勤職と内定した科研費を辞退して専業主婦、出産)

家事育児 – 幼少期から

専業主婦全盛期の母親

母の味

家事育児をしない父親

3歳神話

丁寧な育児

母は強し

女の子なんだから

旦那さんに皿洗いなんかさせて！



対立

研究者のキャリア – 大学くらいから？

夜中まで実験、勉強をする先輩

体育会系のノリ

大人研究者に家族や子供の気配が無い。

バリキャリア
ロールモデル

履歴書の空白NG

睡眠時間を削って研究時間確保

→ 女性研究者自身に潜在する本人が苦しくなるような様々な制約からの解放が必要。

ここをサポートするにはどうすれば良いのか??

男女協働推進1.0から2.0へ – 平等から公平へ



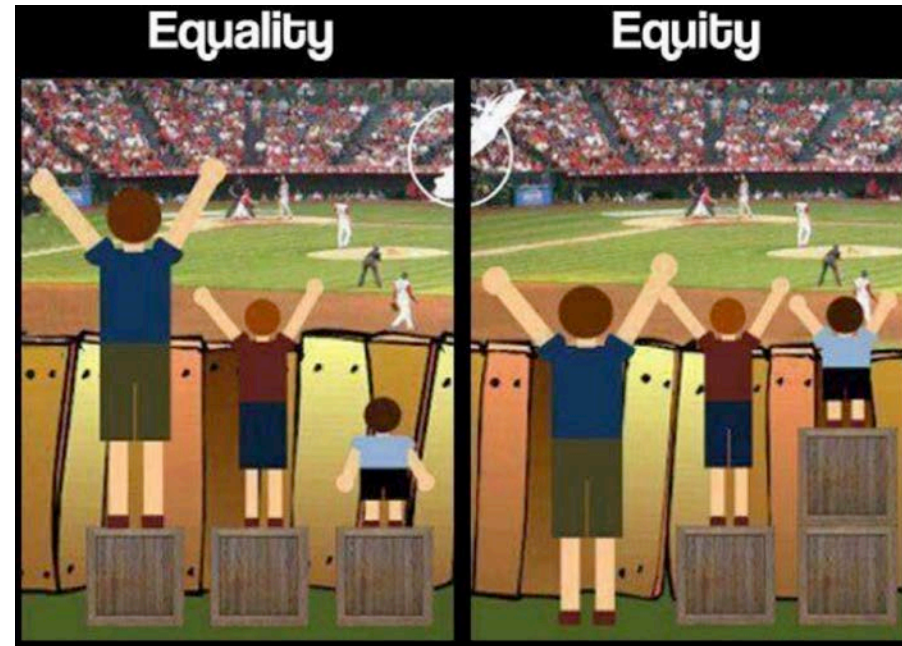
OSAKA UNIVERSITY

男女雇用均等法から

Ver.1.0

- ◇ 性別による雇用差別はしません
ただし、求める働き方は今までの社員(24時間戦えます)と同じなのでよろしく
- ◇ 同じ能力で同じポイントの応募者で男女がいたら、女性を採用します。(評価基準?)
- ◇ 本学は女性研究者の積極的な応募を歓迎します。
- ◇ 産休育休から復帰したら、以前と同じペースで成果を出せるでしょ?
- ◇ 仕事への子育ての影響はプライベートのことだから自分で責任持って解決してね
- ◇ 両立支援が「女性の問題」「女性へのサポート」というコンテキストで語られる

Ver.2.0



多様なバックグラウンドを持つ「研究者」を多様に支援しつつ上手に利用する人材活用

家事育児にきちんとコミットしたい男性研究者、妊活中の研究者、日本での生活や仕事と言語に慣れていない研究者、医療ケア児や否定形発達児を育てる研究者、履歴書に穴が空いたけど復帰したい研究者、介護中の研究者、ポストが見つからずやむをえない遠距離結婚の研究者、ハラスメントで心身を壊してスランプに陥った研究者、子供のいる学生 etc...

◇秘書

◇技術職員

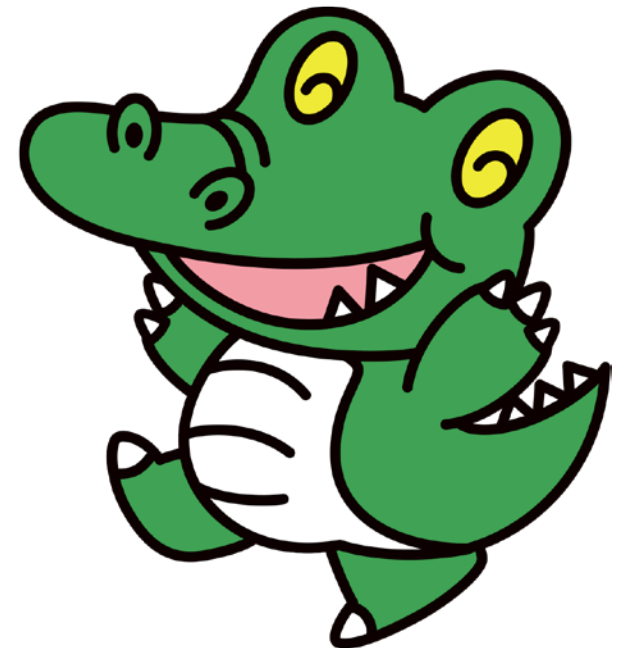
国立大学法人化以降、削減が激しい人材

ここを増やせば、研究者全体の希望しない長時間労働が解決されると思われる。

長時間労働をしている多くの男性研究者の背後には、ワンオペで家事育児を担う他の機関や会社に所属する多くの妻がいる。

◇産休、育休、介護休業、傷病休業分の雇用期間の延長

◇子連れ出張の際の子供にかかる旅費、滞在費、保険のカバー



参考webサイト

大阪大学男女協働推進センター

<http://www.danjo.osaka-u.ac.jp/>

日本学術振興会特別研究員RPD, RRA

https://www.jsps.go.jp/j-pd/rpd_gaiyo.html

https://www.jsps.go.jp/j-ab/rra_gaiyo.html



OSAKA UNIVERSITY